



CHEMISE À RABATS

Pour insérer des documents A4 ou A5

Format fermé de la chemise pour documents A4 : 21,5 x 30,5 cm

Format fermé de la chemise pour documents A5 : 15,5 x 22 cm

LE P'TIT LEXIQUE DE L'IMPRIMERIE

CMJN :

CMJN (CMYK en anglais) est une abréviation des quatre couleurs primaires Cyan, Magenta, Jaune et Noir. C'est le mode colorimétrique utilisé dans l'imprimerie. Vos fichiers doivent être réalisés dans ce mode, **et non en RVB**. Le mode RVB dénaturerait les couleurs que vous avez utilisées !

FONDS PERDUS :

Les fonds perdus, ou bords perdus, consistent à faire déborder une image ou un bloc qui contient de la matière en dehors de la zone d'impression, pour éviter les imperfections de pli ou de coupe. Les dimensions des fonds perdus sont fixés à 3 mm en valeur tournante.

RÉSOLUTION DES IMAGES :

Pour une qualité maximale d'impression de vos images, celles-ci doivent atteindre 300 dpi (pixels/pouce).

ZONE DE SÉCURITÉ :

Les éléments importants et vos textes doivent se trouver au minimum à 3 mm du bord de coupe (marge intérieure).



QUELQUES CONSEILS DE PAO

CORPS (taille de police) :

Le corps de la police de caractère ne doit pas être inférieur à 5 pt, car le texte serait illisible.

ÉPAISSEUR DES LIGNES :

L'épaisseur des lignes doit être au minimum de 0,2 pt, en-dessous de cette valeur, elles ne s'imprimeraient pas correctement.

FICHER MULTI-PAGE :

Si vous nous fournissez un fichier de plusieurs pages, veillez à ce que celui-ci intègre les pages dans l'ordre d'apparition (ex. : pour une brochure, la couverture - page 1 - doit être en avant et ainsi de suite).

IMAGES :

Respecter une résolution de 300 dpi, en-dessous de celle-ci, vos images pourraient apparaître pixellisées et plus la valeur sera basse (ex. : 72 dpi), plus le pixel sera visible.

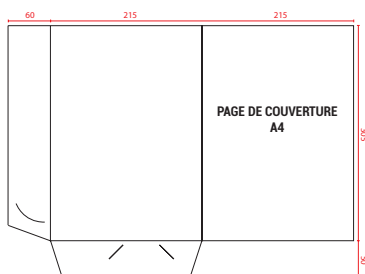
VECTORISATION OU INCORPORATION DE VOS POLICES :

Afin de vous assurer que vos polices de caractère seront reconnues. La vectorisation est l'idéal. L'incorporation des polices est également efficace (Pour le vérifier dans Acrobat Reader : Menu Fichier, Propriétés, Polices).

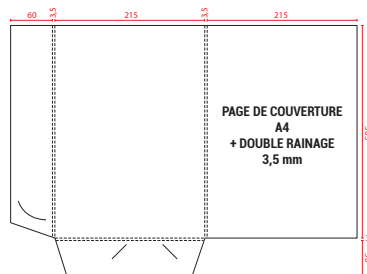
Format du document final (ouvert) :	Format du fichier à nous envoyer : (ces dimensions incluent les fonds perdus)
49 x 35,5 cm (pour documents A4)	49,6 cm x 36,1 cm
49,7 x 35,85 cm (Avec double rainage de 3,5 mm pour documents A4)	50,3 cm x 36,45 cm
35,5 x 26 cm (pour documents A5)	36,1 cm x 26,6 cm

Enregistrement de votre fichier au format PDF, qualité optimale

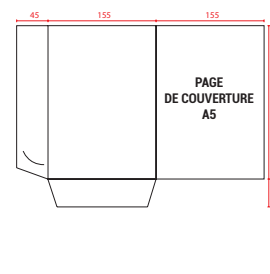
TÉLÉCHARGER LE GABARIT SOUHAITÉ POUR CRÉER VOTRE FICHER.



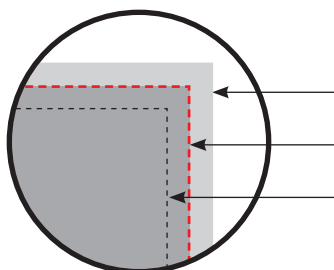
Chemise pour documents A4
Format ouvert : 49 x 35,5 cm
Format fermé : 21,5 x 30,5 cm
Avec ou sans encoches
pour carte de visite 8,5 x 5,5 cm (paysage)



Chemise pour documents A4 avec double rainage de 3,5 mm
Format ouvert : 49,7 x 35,85 cm
Format fermé : 21,5 x 30,5 cm
Avec ou sans encoches
pour carte de visite 8,5 x 5,5 cm (paysage)



Chemise pour documents A5
Format ouvert : 35,5 x 26 cm
Format fermé : 15,5 x 22 cm



- Fonds perdus (3 mm en valeur tournante)
- Format du document final (voir tableau ci-dessus)
- Zone de sécurité (à 3 mm du bord du document imprimé)

Si votre chemise est imprimée uniquement au recto :

1 seul fichier au format PDF

(Les formats JPG et TIFF sont également acceptés, dans le cas d'une impossibilité à enregistrer en PDF)

Si votre chemise est imprimée au recto et au verso :

1 seul fichier de 2 pages au format PDF ou 2 fichiers au format PDF

(Les formats JPG et TIFF sont également acceptés, dans le cas d'une impossibilité à enregistrer en PDF)

ATTENTION : Ne pas matérialiser le gabarit sur votre fichier !

Vos fichiers doivent être préparés selon les caractéristiques suivantes :

- Aucun repère d'impression**
(pas de traits de coupe, pas de traits de plis, pas de repères de montage, pas de gamme couleur...)
- Fonds perdus respectés**
- Zone de sécurité respectée**
- Fichier et image(s) en CMJN**
- Couleur(s) Pantone® convertie(s) en CMJN**
- Police(s) de caractère vectorisée(s) ou incorporée(s) au document**

Toutes les cases sont cochées ? Alors vous êtes prêt à nous envoyer votre fichier !